



**CHAMBRES D'HÔTES LES SENTIERS DE
LA BRÊME - UCHON - GRAND
AUTUNOIS MORVAN**

**CHAMBRES ET TABLE D'HÔTES
LES SENTIERS DE LA BRÊME -
UCHON**

Bienvenue dans nos 2 chambres d'hôtes à Uchon -
Grand Autunois Morvan

<https://lessentiersdelabreme-uchon.fr>

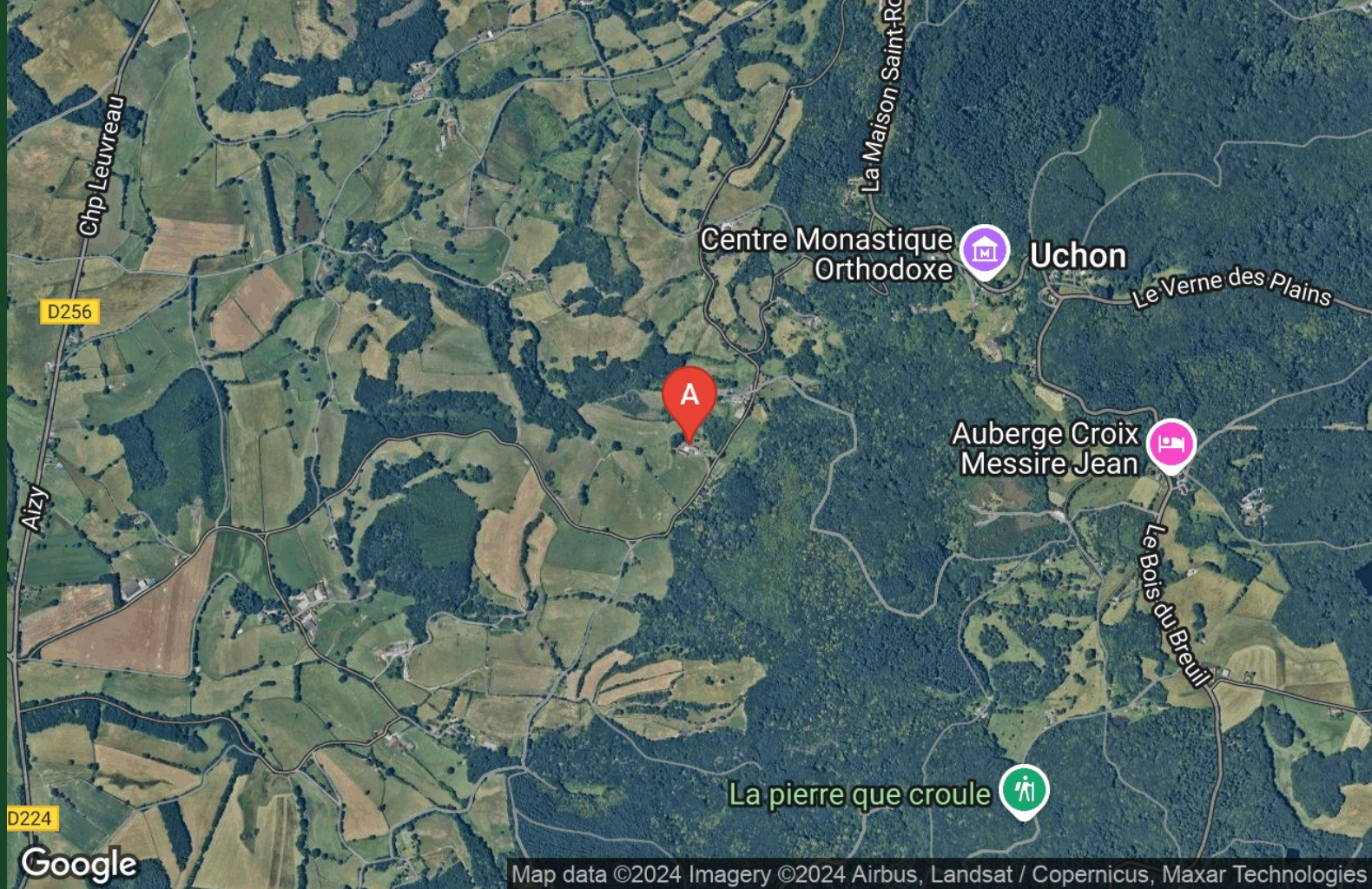
<https://les-sentiers-de-la-breme.jimdosite.com/>



Cécile VÉLON

☎ 06 70 97 22 82

A Chambres et table d'hôtes - Les Sentiers de la Brême - Uchon : Lieu-dit La Breme 71190 UCHON





Chambres et table d'hôtes - Les Sentiers de la Brême - Uchon



 Chambre Morvan  Chambre du Bois



Au Sud du Parc Régional Naturel du Morvan, sur la commune d'Uchon dans un écrin de verdure, cette ancienne grange rénovée est idéale pour se ressourcer. Logement de plain-pied constitué de 2 chambres d'hôtes avec dressings et salles de bains privées. Une entrée indépendante sur un espace cuisine/salle à manger et à l'étage un salon. Un extérieur avec terrasse et abri vélos. Après une belle journée (nombreux sentiers pédestres, vol libre, promenades en calèche, visites des points de vue remarquables...) vous pourrez profiter du Spa et du sauna, ainsi que de la salle de sport (rameur, vélo elliptique, tapis et ballon de gymnastique). Vous pourrez vous promener dans la propriété et vous reposer près de la mare et admirer, la nuit venue, le ciel étoilé dans les hamacs mis à disposition. Le Petit déjeuner sera servi dans la salle à manger commune aux chambres d'hôtes. La table d'hôtes (sur réservation 3 jours à l'avance) sera servie dans la salle à manger des propriétaires. Possibilité de préparer un pique-nique pour vos excursions. Plateau repas (servi dans salle à manger commune aux chambres d'hôtes) lors d'arrivée tardive ou pour plus d'intimité. Cuisine traditionnelle maison, produits locaux privilégiés et produits du jardin Vous avez également la possibilité de vous confectionner des repas dans la cuisine commune aux chambres d'hôtes Nos amis les animaux ne sont plus acceptés. Accueil : entre 17h00 et 21h00 (en dehors de ces horaires, code disponible) Départ : 11h00 au plus tard Les tarifs sont les mêmes pour un lit double ou 2 lits simples , nous préparons la chambre qui vous convient le mieux selon la disponibilité des chambres. Les draps, linges de toilettes et produits corps et cheveux sont compris dans nos prestations. Pour des séjours longue durée, le renouvellement des draps/linges toilette et ménage sont effectués à la semaine.



Infos sur l'établissement



Communs

A proximité propriétaire
Dans maison
Entrée indépendante
Mitoyen propriétaire



Activités



Restauration

Table d'hôtes

La table d'hôtes (sur réservation 3 jours à l'avance) sera servie dans la salle à manger des propriétaires. (25€)

Possibilité de préparer un pique-nique pour vos excursions.

Plateau repas (servi dans salle à manger commune aux chambres d'hôtes) lors d'arrivée tardive ou pour plus d'intimité.

Cuisine traditionnelle maison, produits locaux privilégiés et produits du jardin

Accès Internet



Réseaux



Stationnement

Parking



Services



Extérieurs

Parc





Chambre Morvan



Chambre



1

personne
(Maxi: 2 pers.)



1

chambre



12

m²

<i>Chambres</i>	Chambre(s): 1 Lit(s): 2	dont Suite: 1 dont lit(s) 1 pers.: 2 dont lit(s) 2 pers.: 0
<i>Salle de bains / Salle d'eau</i>	Salle de bains avec baignoire Sèche serviettes Salle(s) de bains (avec baignoire): 1	Sèche cheveux
<i>WC</i>	WC: 1 WC privés	
<i>Cuisine</i>	Coin cuisine à disposition (chambre d'hôtes) Four Réfrigérateur	Four à micro ondes
<i>Autres pièces</i>	Salon Terrasse	Séjour
<i>Media</i>	Télévision	Wifi
<i>Autres équipements</i>	Lave linge collectif	





Chambre du Bois



Chambre



1

personne
(Maxi: 2 pers.)



1

chambre



11

m2

<i>Chambres</i>	Chambre(s): 1 Lit(s): 1	dont Suite: 1 dont lit(s) 1 pers.: 0 dont lit(s) 2 pers.: 1
<i>Salle de bains / Salle d'eau</i>	Salle de bains avec douche Salle(s) d'eau (avec douche): 1	
<i>WC</i>	WC: 1 WC privés	
<i>Cuisine</i>	Coin cuisine à disposition (chambre d'hôtes) Four Réfrigérateur	
		Four à micro ondes
<i>Autres pièces</i>	Salon Terrasse	Séjour
<i>Media</i>	Télévision	Wifi
<i>Autres équipements</i>	Lave linge collectif	
<i>Chauffage / AC</i>		



A savoir : conditions de la location

<i>Arrivée</i>	Nous vous accueillons entre 17h00 et 21h00 (en dehors de ces horaires, code disponible)
<i>Départ</i>	Pour assurer le ménage des chambres, votre départ est souhaité avant 11h00.
<i>Langue(s) parlée(s)</i>	Allemand Anglais Espagnol Français
<i>Annulation/Prépaiement/Dépot de garantie</i>	<p>Un acompte de 50 % du montant total du séjour vous sera demandé lors de votre réservation.</p> <p>Toute annulation doit être notifiée au propriétaire, avec accusé de réception. Le client pourra annuler gratuitement sa réservation jusqu'à 15 jours avant l'arrivée. Si le client annule sa réservation moins de 15 jours avant l'arrivée, l'acompte reste acquis au propriétaire. Si le client ne se présente pas à l'établissement, le propriétaire peut disposer de la chambre d'hôte. L'acompte reste également acquis au propriétaire. Annulation par le propriétaire : Le propriétaire reverse au locataire l'intégralité des sommes versées par avance. Si le séjour est écourté, le prix de la location reste acquis au propriétaire. Il ne sera procédé à aucun remboursement ni réduction tarifaire.</p>
<i>Moyens de paiement</i>	Chèques bancaires et postaux Virement bancaire
<i>Petit déjeuner</i>	<p>Le Petit déjeuner sera servi jusqu'à 9h30 dans la salle à manger des propriétaires. Lors de réveils tardifs le petit déjeuner pourra être pris dans la pièce commune aux chambres d'hôtes.</p>
<i>Ménage</i>	<p>Prestation comprise. Pour des séjours de longue durée, le renouvellement des draps/linges toilette et ménage sont effectués à la semaine.</p>
<i>Draps et Linge de maison</i>	Draps et/ou linge compris
<i>Enfants et lits d'appoints</i>	Lit bébé
<i>Animaux domestiques</i>	<p>Les animaux ne sont pas admis. Nos amis les animaux ne sont plus acceptés,</p>

Tarifs (au 13/09/24)

Chambres et table d'hôtes - Les Sentiers de la Brême - Uchon

n°1 : Chambre Morvan : Tarif standard pour la chambre 90€ (petit déjeuner compris). Tarif 4 à 7 nuits (-10% du tarif standard) Tarif 8 à 15 nuits (-20% du tarif standard) Tarif 16 à 23 nuits (-30% du tarif standard) Tarif à partir de 24 nuits (40% du tarif standard) **n°2 : Chambre du Bois** : Tarif standard pour la chambre 90€ (petit déjeuner compris). Tarif 4 à 7 nuits (-10% du tarif standard) Tarif 8 à 15 nuits (-20% du tarif standard) Tarif 16 à 23 nuits (-30% du tarif standard) Tarif à partir de 24 nuits (40% du tarif standard)

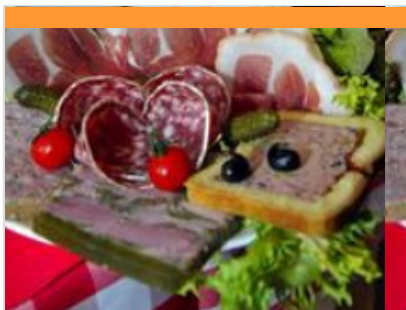
Tarifs en €:	Tarif 1 nuit en semaine (L, M, M, J, D)		Tarif 1 nuit en weekend (V ou S)		Tarif 2 nuits weekend (V+S)		Tarif 7 nuits semaine	
Unité de location	n°1	n°2	n°1	n°2	n°1	n°2	n°1	n°2
du 11/09/2023 au 30/09/2024	90€	90€	90€	90€				

Mes recommandations

Toutes les Activités

Découvrir le Grand Autunois Morvan

OFFICE DE TOURISME DU GRAND AUTUNOIS MORVAN
WWW.AUTUN-TOURISME.COM



Auberge Croix Messire Jean

☎ 03 85 54 42 06

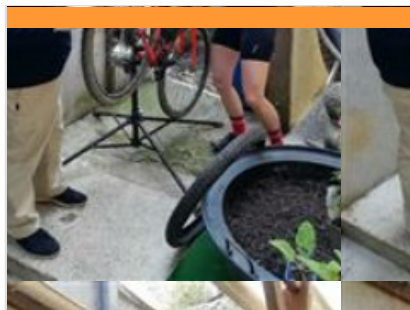
La Croix Messire Jean

🌐 <https://aubergelacroixmessirejean.fr/>

1.3 km
📍 UCHON



Dans une ambiance de montagne, une cuisine de terroir à base de produit régionaux.



Le Carpe Diem

☎ 06 18 76 16 39#03 85 45 87 79

130 rue des 5 Foires

🌐 <https://www.epicerielecarpediem.com/>

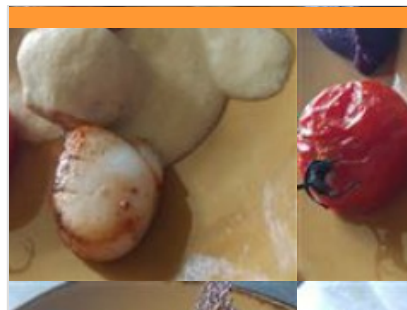
2.9 km

📍 LA

TAGNIERE



Le CARPE DIEM, comme son nom l'indique est un endroit pour profiter de l'instant présent. Bernard et Véronique vous accueilleront chaleureusement dans leur épicerie au sein d'un charmant petit village La Tagnière. Ils vous mettront à disposition un parc de stationnement vélo, le matériel de réparation de 1er niveau (outils, compresseur à air, pompe à vélo, trépied support), des toilettes, un accès internet, une documentation et vous permettront de vous détendre dans un joli patio aménagé de canapé et fauteuils avec café et viennoiserie (sur commande). Pour le déjeuner Bernard et Véronique seront heureux de vous préparer votre panier repas constitué de produits locaux (sur commande).



Auberge de la Grousse

☎ 03 85 54 44 24

Le Bourg

🌐 <http://www.aubergedelagrousse.com>

3.3 km

📍 LA CHAPELLE-SOUS-UCHON



Restaurant au coeur du Morvan avec une vue imprenable la campagne Morvandelle. Venez déguster de la cuisine bistroconcocté par un Maître restaurateur.



Restaurant Les Gourmets

☎ 03 85 54 11 75

45 rue Gabriel Bouthière

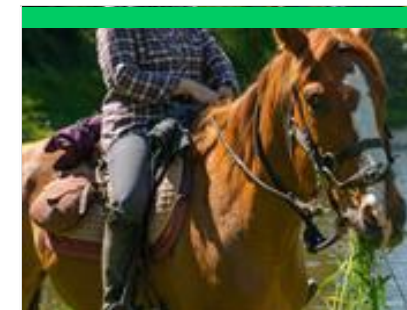
🌐 <https://restaurantlesgourmets.eatbu.com>

7.6 km

📍 ETANG-SUR-ARROUX



C'est un restaurant au décor sobre et moderne mais chaleureux proposant une cuisine traditionnelle revisitée. Nous travaillons majoritairement avec des produits locaux. La cuisine est entièrement faite "Maison".



Les Chevaux du Val d'Arroux

☎ 03 85 54 49 75

Les Places

4.5 km

📍 LA CHAPELLE-SOUS-UCHON



Centre équestre proposant des randonnées à cheval mais également des cours pour tous niveaux.



L'Escargot Voyageur

☎ 03 85 52 64 56
Les Bedats

🌐 <http://www.escargot-voyageur.fr>

6.3 km
📍 ETANG-SUR-ARROUX  **2**

Au sud du Parc naturel régional du Morvan, l'Escargot Voyageur est une structure spécialisée dans l'organisation de stages de découverte de l'environnement (découverte de la biodiversité, observation des oiseaux et des insectes, stage pêche (truites et carnassiers). Olivier Léger, guide naturaliste, spécialiste du bocage et des milieux humides, moniteur et guide de pêche diplômé d'Etat saura vous guider toute l'année hors des sentiers battus au cœur des forêts morvandelles, des prairies inondables du Val d'Arroux et du Val de Loire ou encore de l'arrière côte viticole de Beaune. Equipés de matériel professionnel (lunette ornithologique, jumelles...), vous partirez en marchant à la découverte des richesses naturelles des territoires bourguignons. Les journées ou stages sont destinés à tous les amoureux de la nature, qu'ils soient observateurs débutants, amateurs chevronnés ou simples



Les rochers du Carnaval

1.2 km
📍

 **1**

Le massif d'Uchon surnommé la "Perle du Morvan" révèle en son sommet (684 mètres) de beaux chaos granitiques dont les plus connus sont le Mammoth, la Griffes du Diable, le Nez de Chien... (500 m aller/retour depuis le parking). Un site naturel et un point de vue exceptionnel sur le bocage, le Morvan et parfois le Puy de Dôme. Equipements : prévoir des jumelles. Visites guidées pour groupes sur demande. Situé également sur la commune d'Uchon, le sentier de découverte forestière (réalisé par le Centre Régional de la Propriété Forestière) propose 3 boucles de promenade de 4 à 8 km. Un livret d'accompagnement est disponible à l'auberge de la Croix Messire Jean.



A la découverte de la nature d'Uchon

☎ 03 85 86 80 38

1.5 km
📍

 **2**

Au totem prendre la direction de l'auberge, passer devant, prendre le chemin à droite, faire 700 m arriver à l'étang neuf le longer en tournant à droite (balisage GRP et GR 13), faire 300 m arriver sur la route, tourner à gauche direction bois Boudot. Suivre la route 1km ,autre intersection, tourner à droite direction le Prieuré, au bout d' 1,1 km arriver au 1er étang passer sur la digue, aux maisons du Prieuré prendre le chemin de droite, longer le 2ème étang (à gauche) à 350 m arriver à une intersection « Champ Grillot », tourner à gauche faire 500 m, arriver sur la route tourner à gauche, faire 100 m et tourner de nouveau à gauche, suivre le chemin de terre 750 m arriver à l'intersection de 2 chemins tourner à droite, faire 300 m tourner à droite et aussitôt à gauche sur la route forestière au bout de 300 m intersection ,prendre le chemin de droite qui descend vers l'étang Taupin. Arriver sur la route, traverser et prendre le chemin en face.



Circuit du Balcon du Morvan

☎ 03 85 86 80 38

2.8 km
📍

 **3**

- Descendre la petite route à gauche (GR13) ; traverser le pont, au « moulin cassé » trouver le balisage jaune, tourner à droite direction les Berthiers ,le chemin monte 300 m à la 1ère intersection, quitter le GR 13 pour aller tout droit, faire 500 m passer à gauche du Château des Berthiers, arriver à la route aller à gauche. Faire 250 m prendre chemin de droite jusqu'à Valotte rester sur le chemin goudronné, faire 500m jusqu'au Buissons, passer la ferme, faire 250 m aller à droite puis au bout de 100 m tourner à gauche suivre le sentier 1 km. - Au Treuil prendre la route à gauche faire 750 m, arriver à la D 256 traverser suivre la petite route 500 m (Aizy), arriver au stop de la D 224 tourner à gauche vers l'Etang d'Aizy, suivre la route 250 m et après le pont tourner à droite, chemin goudronné sur 10 m, puis chemin de terre. Faire 1 km à la 1ère intersection aller à droite, à 250 m nouvelle intersection aller à droite et suivre le



Les Pierres Blanches

☎ 03 85 86 80 38

3.3 km
📍

 **4**

- Passer devant l'église , au proche carrefour prendre la route d'Uchon. Au niveau du cimetière, prendre à gauche le chemin qui descend vers Les Gabets , puis la route à droite. Aux premières maisons, descendre la petite rue en sens interdit , suivre la route jusqu'au carrefour de Toulangeon (cote 304). Prendre à droite direction La Tuilerie. A 800m, avant les maisons, tourner à gauche dans le chemin . (A partir de là, on monte jusqu'au point culminant.) - A Châtaignier, prendre la route à droite ; un peu après les maisons, prendre à droite un chemin "raccourci" pour retrouver la route à l'entrée du hameau de Velle. Prendre à gauche entre les maisons puis le chemin qui monte à droite. Quand il rejoint un autre chemin, monter à droite jusqu'au carrefour de La Croix de Montrion (cote 576). Tourner à gauche et suivre la route sur 1,5km jusqu' au carrefour des Pierres Blanches (cote 605). [Là, on peut faire l'aller-et retour (1km) iusqu'à la

Mes recommandations (suite)

Toutes les Activités

Découvrir le Grand Autunois Morvan

OFFICE DE TOURISME DU GRAND AUTUNOIS MORVAN
WWW.AUTUN-TOURISME.COM



Circuit de la Pierre qui Coule

03 85 86 80 38

6.6 km

5

Passer devant le restaurant et le cimetière puis, après le virage à gauche, prendre le chemin qui descend à droite. Passer par la Pierre Coule, prendre la route à droite, et après 500 m prendre le chemin à gauche puis à droite qui descend à Thul. Continuer tout droit sur le goudron pendant 1,3 km, puis traverser le carrefour des Rendards et le hameau. Continuer tout droit pendant 1,8 km et en bas de la pente prendre le chemin à gauche qui traverse le ruisseau et remonte à Montfeurton. Traverser la première cour de ferme, tourner à droite sur le goudron, et 900 m plus loin au carrefour prendre tout droit sur 400m avant de descendre sur la droite, suivre le balisage petit sentier (balisage vtt) arriver au chemin qui va à la ferme des Brosses, prendre le petit sentier en face pendant 50 m. Arriver sur le chemin de terre tourner à droite aller jusqu'à la route tourner à droite, passer devant le château de Championolle tourner à



La Croix de la Libération

16.0 km

6

Départ parking Pierre de Couhard. Face à l'église, prendre le chemin à gauche qui longe le bief et le suivre pendant 1 km jusqu'à la passerelle, que l'on traverse. Tourner à gauche, et 75 m plus loin suivre le balisage jaune et vert pour monter en zigzag les 100 marches jusqu'à la route forestière. Tourner à droite, et 100 m plus loin un sentier monte à gauche. Continuer 80 m puis rejoindre le sentier par les marches à gauche. Après 600 m tourner à droite. Descendre, traverser la route, prendre le chemin en face et 100 m plus loin prendre le chemin à gauche. Après 1 km tourner à droite sur la route que l'on suit par l'Etang des Cloix jusqu'à l'entrée du parc de Montjeu. Prendre le chemin à droite qui longe le mur pendant 2,25 km jusqu'à la route. Tourner à gauche puis 50 m plus loin prendre la route à droite jusqu'à la Croix de la Libération. Face à la ville, prendre le chemin qui descend à droite (balisage GR rouge et blanc). Après



Parcours de découverte culturelle : d'Autun à Bibracte

03 85 86 80 38

16.0 km

7

Découvrez le Morvan entre Autun et Bibracte, ses paysages naturels, ses châteaux et son musée archéologique.



Bibracte - Pâtures du Sud-Morvan

03 86 30 43 10

16.8 km

8

Découvrez les pâtures et forêts du Sud-Morvan en vous élançant depuis le Col du Rebout, au pied du Mont-Beuvray et du site archéologique de l'ancienne cité gauloise de Bibracte, avec son musée. Après de magnifiques points de vue sur la campagne environnante et un passage par Le Puits, vous descendrez vers la vallée de La Roche, bordée de prairies, que vous longerez à couvert sous les arbres. Vous admirerez ensuite les châteaux de La Roche, qui domine la vallée à Larochemillay, puis d'Ettevaux, de Villette et du Mousseau à Poil, avec son moulin et sa jolie petite église. N'oubliez pas la photo souvenir à Poil ! Après un tour dans la campagne environnante et les étangs de Cognières et de Poisson, par des petites routes peu fréquentées, vous traverserez Saint-Léger-sous-Beuvray en passant devant son église, avant de remonter sur Bibracte.



Bibracte, tour des remparts

03 85 86 52 40

20.3 km

9

Bibracte Enfouie sous la "jungle" morvandelle, au sommet du Mont Beuvray, sommeillait l'une des plus puissantes villes gauloises. Réveillée au 19e siècle, la cité antique ressurgit peu à peu dans un écrin de 1000 ha de forêt classés au titre de Site naturel. Au départ de la balade sur ce Grand Site de France, la reconstitution de la porte d'entrée monumentale de l'oppidum donne la mesure des 6,5 km de remparts qui le ceinturaient. Sur ces lieux historiques où Vercingétorix fut élu chef des chefs, le mégalithe naturel de la pierre de Wivre en marque, dit-on, l'emplacement. Le décor sauvage et les étranges hêtres tordus dégagent une atmosphère propice aux légendes. Suivant le fil des anciens remparts, la balade en pleine nature alterne sites archéologiques et points de vue exceptionnels sur les paysages du Morvan.



Les Rochers du Carnaval

03 85 86 80 38

<https://www.autun-tourisme.com/>

1.0 km
UCHON

1

Les Rochers du Carnaval se situent à 684 mètres au sommet du massif d'Uchon. Ce site naturel de lande est parsemé de nombreux blocs de granit aux formes étranges. Un sentier fait le tour des trois chaos "le nez de chien, le Carnaval, le mammoth". Superbe panorama sur le Morvan.



Église Saint-Roch

03 85 86 80 38

Le Bourg

https://www.autun-tourisme.com

1.1 km
UCHON

2

Anciennement appelée Saint-Sébastien, l'église Saint Roch daterait du XIII^e siècle. Posée sur un important rocher, l'église maintenant placée sous le vocable de saint Roch est l'ancienne chapelle castrale des seigneurs d'Uchon. Les armes royales de France composées de trois fleurs de lys figurent au-dessus de la fenêtre du clocher. C'est un petit édifice de 21,50 m x 10 m, au plan barlong, très simple. Une nef rectangulaire romane non voûtée se prolonge par une croisée de transept plus étroite qui ouvre, par un large arc doubleau en plein cintre, sur un chœur légèrement oblong à chevet plat accosté d'une sacristie. Le chœur a été construit en 1347 par la reine Jeanne de Navarre, fille de Louis X le Hutin et de Marguerite de Bourgogne; il offre un couvrement intéressant, sur croisée d'ogives, dont les larges arcs sont creusés en cavets et reposent aux angles sur des culs de-lampe. Une large ouverture en lancette à remplac



Monastère Orthodoxe Saint-Hilaire et Saint-Jean Damascène

03 85 54 47 75

Le Bourg

1.1 km
UCHON

3

Ce centre fondé par le hiéromoine et iconographe Père Luc Devoisin-Lagarde est ouvert à la visite et présente une chapelle et un réfectoire avec fresques, une salle d'exposition, un atelier d'art religieux byzantin et un magasin de produits naturels, livres, icônes, cartes...



La pierre qui croule

03 85 86 80 38

https://www.autun-tourisme.com

1.3 km
UCHON

4

Ces énormes masses granitiques oscillent aujourd'hui encore entre légendes et preuves scientifiques. Le "gros caillou" de 47 tonnes est toujours un mystère que chacun essaie de faire "crouler". Au milieu du XIX^e siècle, la Pierre qui croule suscitait curiosité, mystère et divertissement. Pour les habitants, cette pierre relevait du surnaturel. Elle était consultée comme un oracle et ces derniers avaient fini par la transformer en juge spécialiste de la fidélité conjugale. Il est dit que les maris jaloux y amenaient leurs femmes, leur laissant toucher la pierre et ainsi la mettre en mouvement. Le nombre de mouvements donnait alors, et sans erreurs possibles, félicité ou disgrâce à l'époux qui se questionnait sur la fidélité de sa femme. Lassés des malheurs que la pierre pouvait causer, des jeunes gens ont essayé en 1869 de la déplacer. Ils ne réussirent qu'à la faire glisser de quelques centimètres. Mais désormais, la pierre est parfaitement



Edicule dit La Belle-Croix

03 85 86 80 38

<https://www.autun-tourisme.com/>

1.3 km
UCHON

5

L'oratoire a été implanté directement sur un bloc granitique. Il est ouvert vers l'Est. On y accède par quelques marches en granit. Il est couvert d'une coiffe élancée surmonté d'une croix métallique. La maçonnerie est faite de blocs de granit assisés, peut-être issus du château qui était déjà en ruine lors de la construction de l'oratoire. À l'intérieur, un calvaire surmonté d'une Vierge à l'Enfant est posé. Il est en grès, finement sculpté. La Vierge n'a été ajoutée que récemment, entre 1920 et 1950. La maçonnerie à l'intérieur ne présente pas de détail ou décor particulier hormis la présence d'une pierre traversante (façade Ouest) formant un chapiteau sculpté et une croix en bas-relief à l'extérieur. À partir du XV^e siècle, Uchon connaît un développement important, lié au pèlerinage autour des reliques de saint Sébastien (déposées dans l'église Saint-Sébastien, aujourd'hui dédiée à Saint-Roch, par le seigneur de

Mes recommandations (suite)

Toutes les Activités

Découvrir le Grand Autunois Morvan

OFFICE DE TOURISME DU GRAND AUTUNOIS MORVAN

WWW.AUTUN-TOURISME.COM



Cathédrale Saint-Lazare

☎ 03 85 86 80 38

Place du Terreau

🌐 <http://www.autun-tourisme.com>

16.0 km
📍 AUTUN



6

Le cœur de la cité est devant vous, située sur le chemin de Compostelle débutant à Vézelay, Autun se dote en 1120 d'une église de pèlerinage placée sous le vocable de Saint-Lazare dont elle possède les reliques depuis le Xe siècle. Saint Lazare fut l'ami du Christ, le ressuscité. C'est l'évêque d'Autun, Gérard qui ramène les reliques du saint de l'abbaye Saint-Victor de Marseille. Deux siècles plus tard, la construction de l'église Saint-Lazare fait de cette dernière un efficace outil de communication. En effet, elle est dorénavant en lien avec la basilique de Vézelay, qui, elle, conserve les reliques de Marie-Madeleine, la sœur de Lazare. Dès 1195, l'édifice devient co-cathédrale. Jusqu'au XVIIIe siècle, Autun aura une cathédrale d'été, de pâques à la Toussaint (Saint-Lazare) et une cathédrale d'hiver, de la Toussaint à Pâques (Saint-Nazaire). La construction de cet édifice s'achève en 1147. avec un objectif : attirer dans la



Musée de Bibracte

☎ 03 85 86 52 40

Mont Beuvray

🌐 <http://www.bibracte.fr>

20.3 km

📍 SAINT-LEGER-SOUS-BEUVRAY



7

Bibracte, c'est le nom d'une ancienne ville gauloise sur le mont Beuvray, capitale des Eduens, l'un des peuples les plus puissants de Gaule. Retrouvez dans le musée la vie quotidienne de ses habitants et des autres peuples celtiques des 2ème et 1er siècles avant notre ère. Découvrez, au travers d'objets issus des fouilles, de maquettes, de restitutions et d'audiovisuels, leur artisanat, leur agriculture, leur commerce, mais aussi leur religion, leur art et leur culture. Venez constater par vous-mêmes que ces peuples étaient beaucoup moins barbares que ce que César a voulu nous faire croire... Le musée dispose également de salles d'expositions temporaires, d'une splendide boutique-librairie, d'un salon de thé et d'un restaurant de cuisine gauloise.



Site archéologique de Bibracte

☎ 03 85 86 52 40

Mont Beuvray

🌐 <http://www.bibracte.fr>

20.3 km

📍 SAINT-LEGER-SOUS-BEUVRAY



8

Au sommet du mont Beuvray, recouvert de 1 000 hectares de forêt, une grande ville gauloise a été mise au jour par les archéologues. Entourée de remparts, Bibracte était la capitale d'un des peuples les plus puissants de la Gaule, les Eduens. Aujourd'hui classée au titre des Monuments Historiques et des Sites et Grand Site de France, Bibracte fait l'objet chaque année de chantiers de fouilles accueillant des chercheurs de toute l'Europe, ouverts de juin à octobre. Pour les découvrir, profitez de visites guidées en saison, ou baladez-vous librement sur le site. Votre téléphone portable vous fait la visite en téléchargeant "la boussole". Bibracte c'est aussi un musée consacré aux Celtes et aux découvertes faites sur place et une programmation d'événements dès le printemps. Ne manquez pas le panorama exceptionnel au sommet.



Le Mont Beuvray

☎ 03 85 86 80 38

🌐 <https://www.autun-tourisme.com>

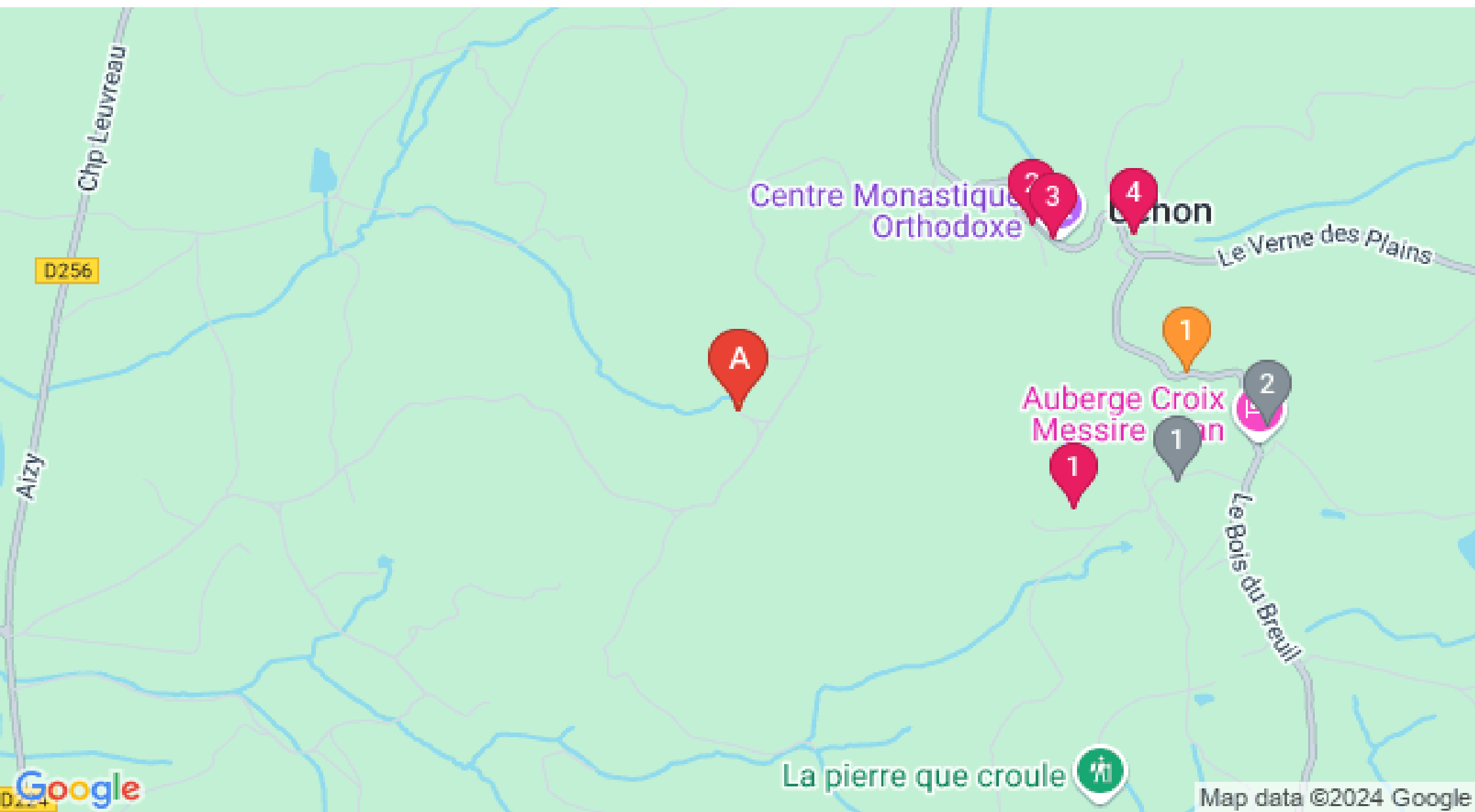
20.5 km

📍 SAINT-LEGER-SOUS-BEUVRAY



9

Le Mont Beuvray culmine à 821 mètres. Il fait partie du massif du Morvan et se trouve sur les communes de Saint-Léger-sous-Beuvray (Saône-et-Loire), Glux-en-Glenne et Larochemillay (Nièvre). En vous dirigeant vers le point de vue, vous passerez le musée et le site archéologique de Bibracte. Vous pouvez vous arrêter à chaque site à visiter ou conduire directement vers le point culminant selon la saison. Pour des raisons de sécurité, l'été des navettes sont organisées depuis le parking du musée pour se rendre au site archéologique et au sommet du Mont Beuvray. Wi-Fi, toilettes, restaurant, ateliers pour les enfants, expositions temporaires et boutique et disponibles au musée selon les périodes et horaires d'ouverture.

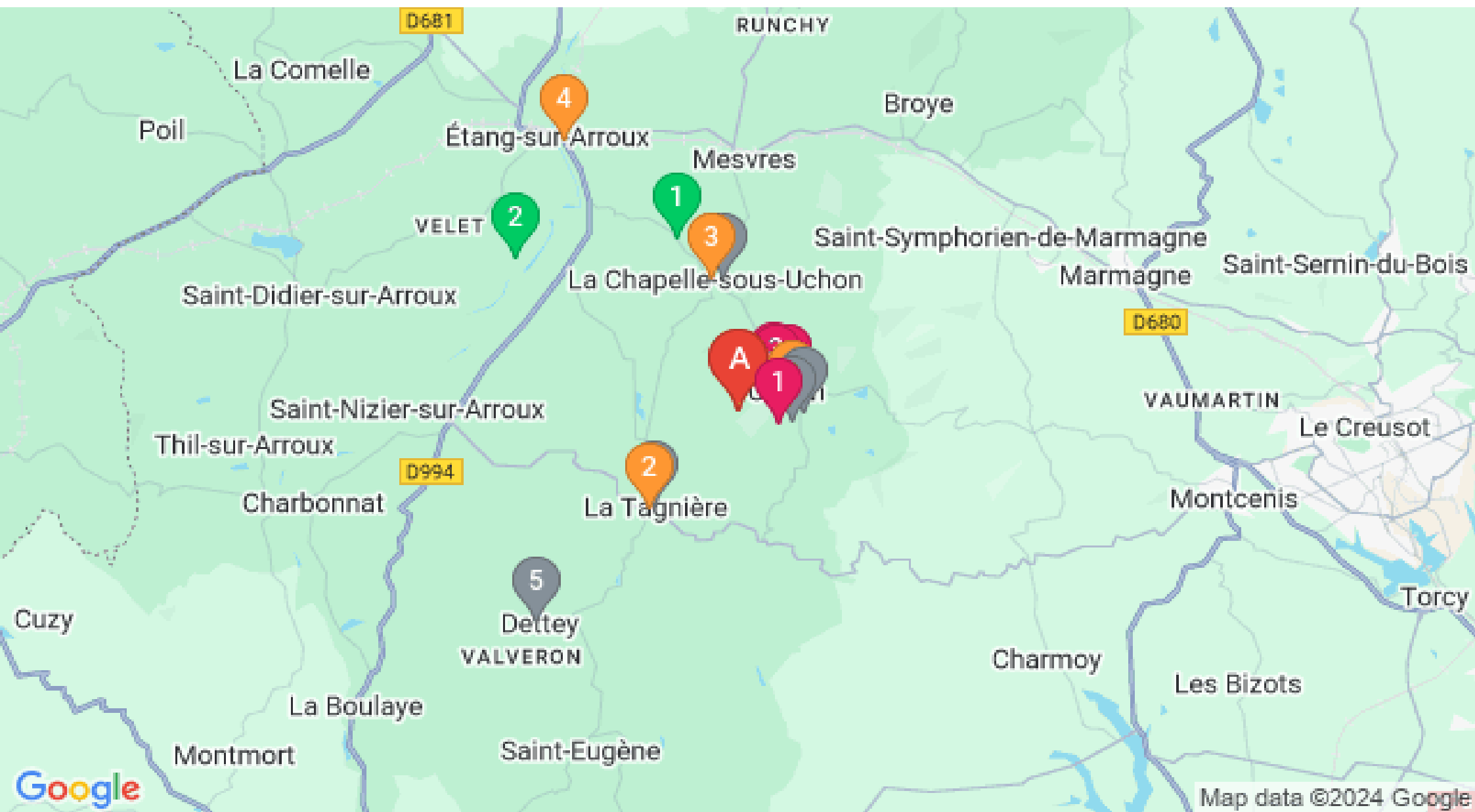


Mes recommandations (suite)

Toutes les Activités

Découvrir le Grand Autunois Morvan

OFFICE DE TOURISME DU GRAND AUTUNOIS MORVAN
WWW.AUTUN-TOURISME.COM



: Restaurants : Activités et Loisirs : Nature : Culturel : Dégustations